

**ЗЕМЕЛЬНЫЕ УЧАСТКИ,
предоставляемые с аукциона
для строительства жилых домов
в населённых пунктах Лиозненского района**



Необходимую информацию по нижеуказанным земельным участкам
можно получить по телефонам:

8 (02138) 51045 Кокотова Жанна Ивановна начальник отдела землеустройства
Лиозненского райисполкома

8 (02138) 50348 Цветкова Людмила Анатольевна, Гукалов Александр Владимирович
главные специалисты отдела землеустройства Лиозненского райисполкома



Лиозненский район – живописный уголок на востоке Витебской области.

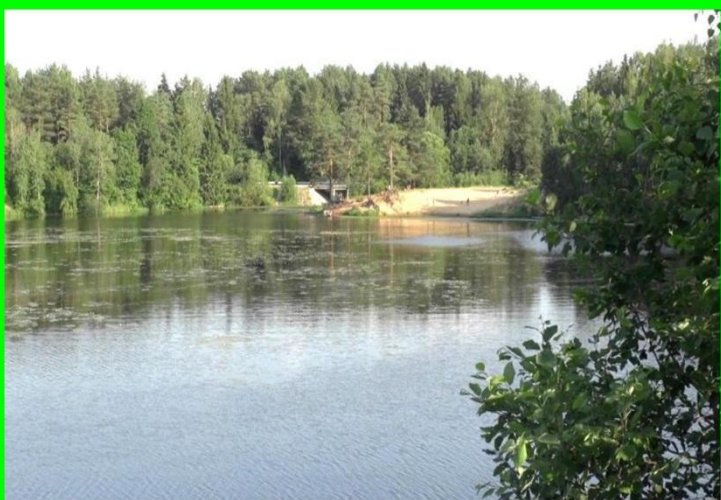
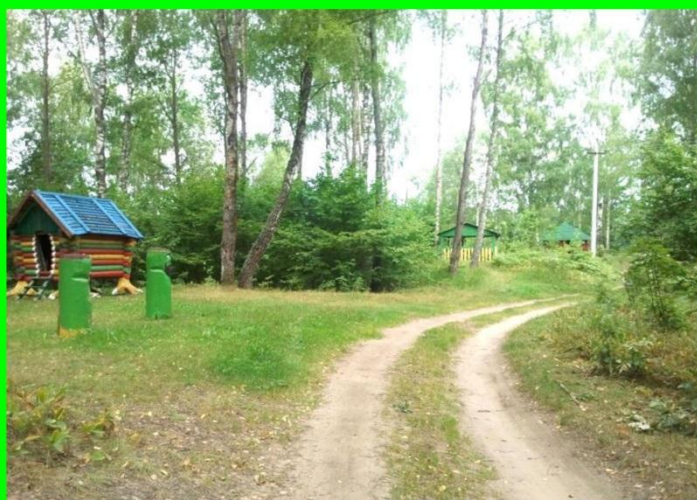
Лиозненский район образован 17 июля 1924 года. Занимает площадь 1,4 тыс. кв. км. Граничит на севере и западе с Витебским и Сенненским, на юге – с Оршанским и Дубровенским районами Витебской области, на востоке – с Российской Федерацией.

Центр района – городской посёлок Лиозно – находится в 40 км от областного центра города Витебска, в 270 км – от столицы республики города Минска и в 12 км - от границы с Российской Федерацией.



Район имеет удобное транспортное сообщение - по территории района проходят автодороги М-8/Е-95 граница РФ (Езерище)-Витебск-Гомель-граница Украины (Новая Гута) и Р-21 Витебск-граница Российской Федерации, а также железная дорога.

Лиозненщина – край удивительной красоты. Многочисленные реки и озёра, необыкновенные леса и луга, богатый животный и растительный мир придают нашей земле особый колорит и живописность, создают благоприятные условия для туризма и отдыха.

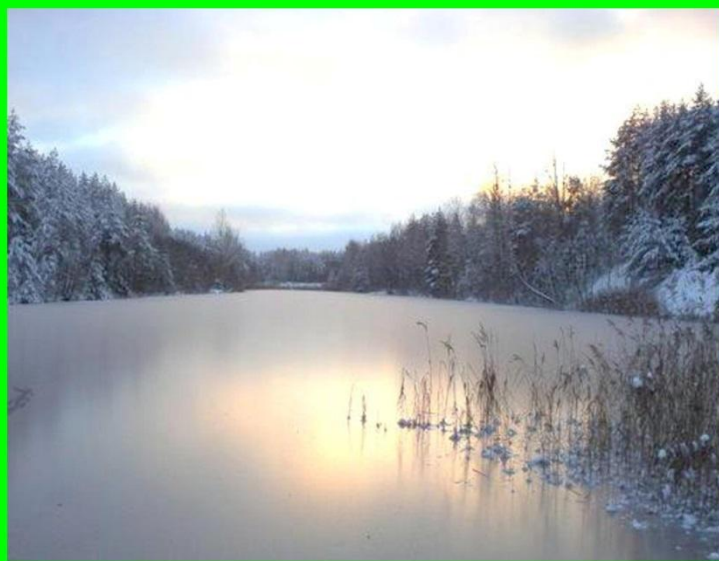
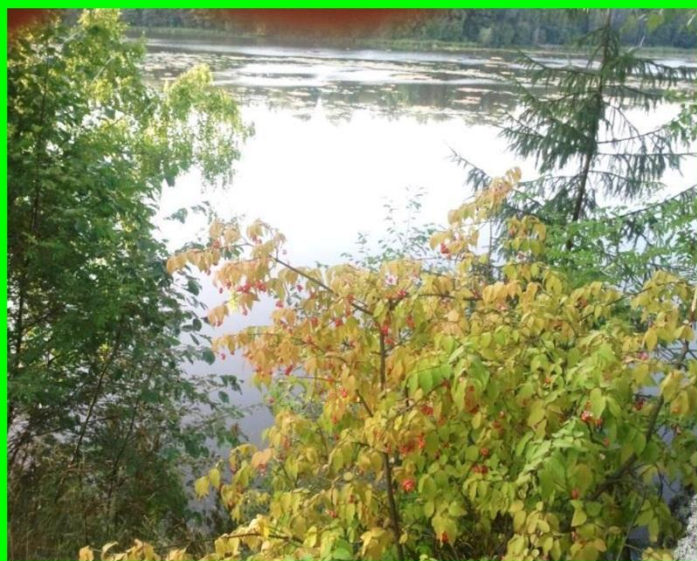


Общая протяженность рек, протекающих по району, составляет 426 км. Наиболее крупные: Мошна, Лучеса, Суходровка, Черница. Крупнейшие озера Лиозненщины – Бабиновичское, Зеленское, Шелоховское, Бувеское, Ситнянское, Гребенницкое. На территории Лиозненского района находится Добромыслинское водохранилище.

В районе размещен Республиканский ландшафтный заповедник «Бабиновичский».



Лиозненщина – это не только особая благоприятная и неповторимая аура, создаваемая не столько географическим положением и своеобразным природным миром, сколько гостеприимством и удивительной добротой людей.



Лиозненский край, с виду неброский, с привычным ландшафтом и климатом, имеет свою притягательность, к которой прикипаешь душой и сердцем.



Населенный пункт расположен вблизи с автодорогой Р-21 Витебск-граница Российской Федерации и районным центром, рядом протекает река Мошна.
Кадастровая стоимость за 1 м.кв. 2,23 белорусских рублей.

Адрес земельного участка: агрогородок Адаменки, ул. Пролетарская, 25

Вид права: частная собственность

Целевое назначение: для строительства и обслуживания одноквартирного жилого дома

Площадь земельного участка: 0,10 га

Сведения об обеспеченности земельного участка инженерной и транспортной инфраструктурой: подъездная дорога, водопровод, газопровод, линия электропередачи

Адрес земельного участка: агрогородок Адаменки, пер. Заречный

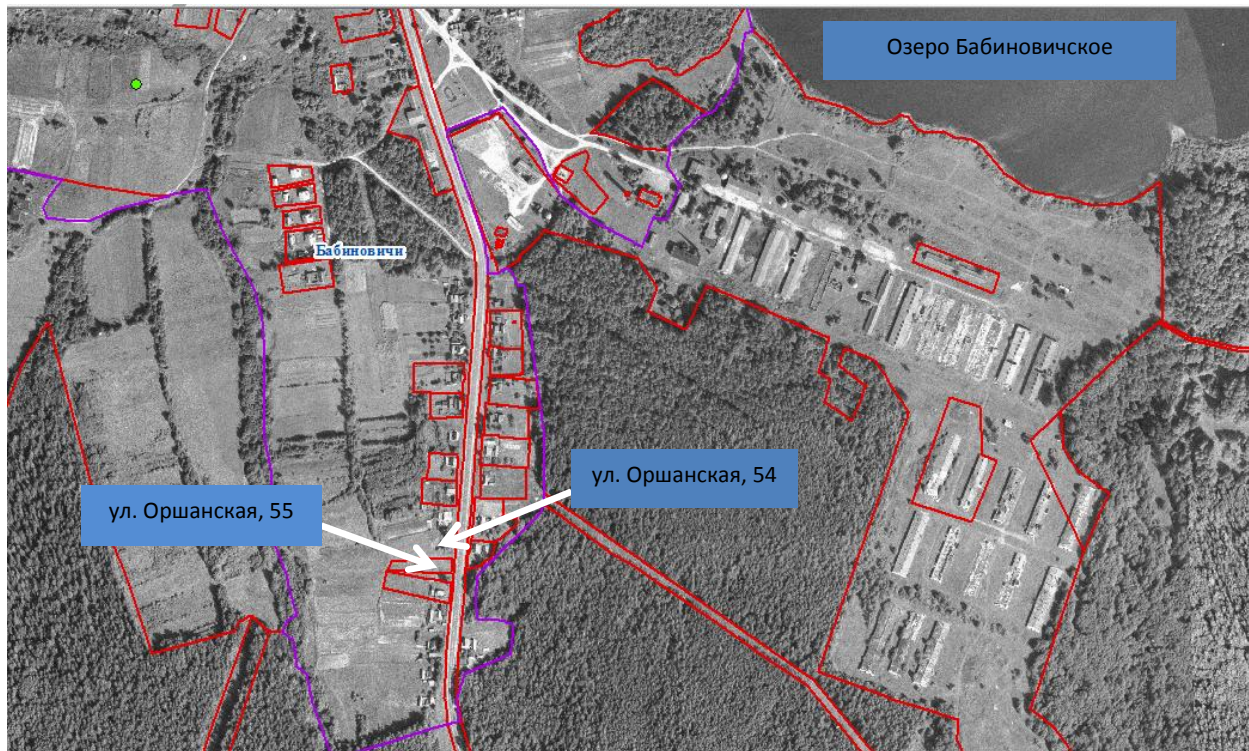
Вид права: частная собственность

Целевое назначение: для строительства и обслуживания одноквартирного жилого дома

Площадь земельного участка: 0,0801 га

Сведения об обеспеченности земельного участка инженерной и транспортной инфраструктурой: подъездная дорога, водопровод, газопровод, линия электропередачи





Населенный пункт примыкает к лесному массиву и озеру Бабиновичское.
Кадастровая стоимость за 1 м.кв. 0,86 белорусских рублей.

Адрес земельного участка: агрогородок Бабиновичи, ул. Оршанская, 54

Вид права: частная собственность

Целевое назначение: для строительства и обслуживания многоквартирного жилого дома

Площадь земельного участка: 0,15 га

Сведения об обеспеченности земельного участка инженерной и транспортной инфраструктурой: подъездная дорога, водопровод, линия электропередачи

Адрес земельного участка: агрогородок Бабиновичи, ул. Оршанская, 55

Вид права: частная собственность

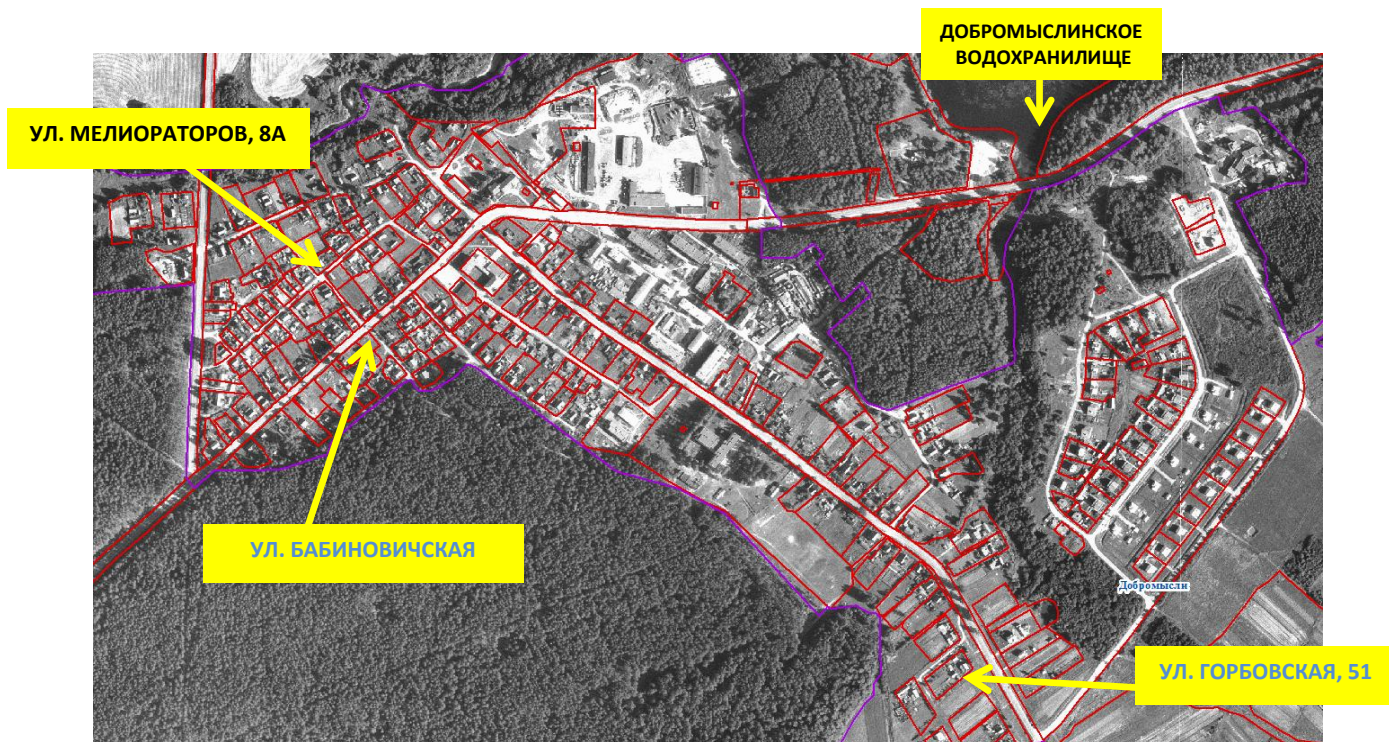
Кадастровый номер: 223080400601000016

Целевое назначение: для строительства и обслуживания многоквартирного жилого дома

Площадь земельного участка: 0,1358 га

Сведения об обеспеченности земельного участка инженерной и транспортной инфраструктурой: подъездная дорога, водопровод, линия электропередачи





Населенный пункт примыкает к лесному массиву и Добромыслинскому водохранилищу.
Кадастровая стоимость за 1 м.кв. 0,50 белорусских рублей.

Адрес земельного участка: агрогородок Добромысли, ул. Горбовская, 51

Вид права: частная собственность

Целевое назначение: для строительства и обслуживания одноквартирного жилого дома

Площадь земельного участка: 0,25 га

Сведения об обеспеченности земельного участка инженерной и транспортной инфраструктурой: подъездная дорога, водопровод, газопровод, линия электропередачи

Адрес земельного участка: агрогородок Добромысли, ул. Мелиораторов, 8А

Вид права: частная собственность

Кадастровый номер: 223082502101000229

Целевое назначение: для строительства и обслуживания одноквартирного жилого дома

Площадь земельного участка: 0,0839 га

Сведения об обеспеченности земельного участка инженерной и транспортной инфраструктурой: подъездная дорога, водопровод, газопровод, линия электропередачи

Адрес земельного участка: агрогородок Добромысли, ул. Бабиновичская

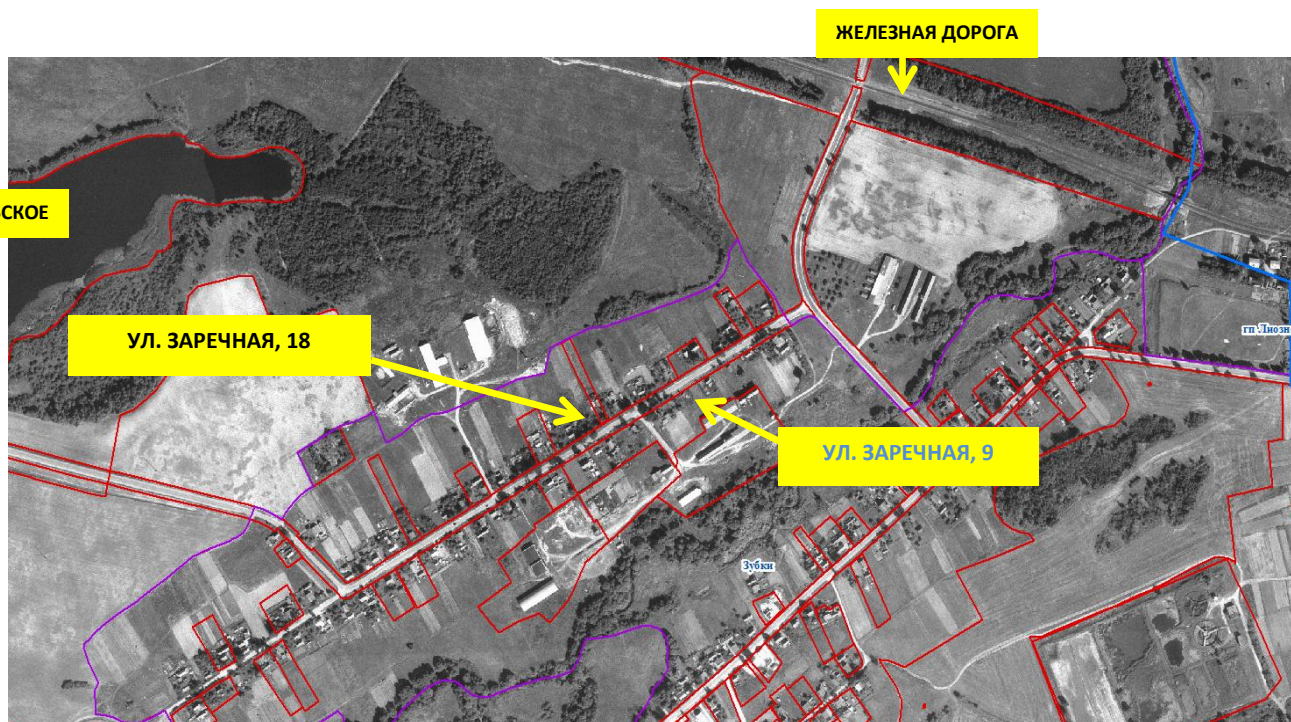
Вид права: частная собственность

Целевое назначение: для строительства и обслуживания одноквартирного жилого дома

Площадь земельного участка: 0,0626 га

Сведения об обеспеченности земельного участка инженерной и транспортной инфраструктурой: подъездная дорога, водопровод, газопровод, линия электропередачи





Населенный пункт расположен вблизи с озером Бувеское, рядом железная дорога и районный центр. Кадастровая стоимость за 1 м.кв. 2,23 белорусских рубля.

Адрес земельного участка: агрогородок Зубки, ул. Заречная, 9

Вид права: частная собственность

Целевое назначение: для строительства и обслуживания многоквартирного жилого дома

Площадь земельного участка: 0,20 га

Сведения об обеспеченности земельного участка инженерной и транспортной инфраструктурой: подъездная дорога, водопровод, линия электропередачи

Адрес земельного участка: агрогородок Зубки, ул. Заречная, 18

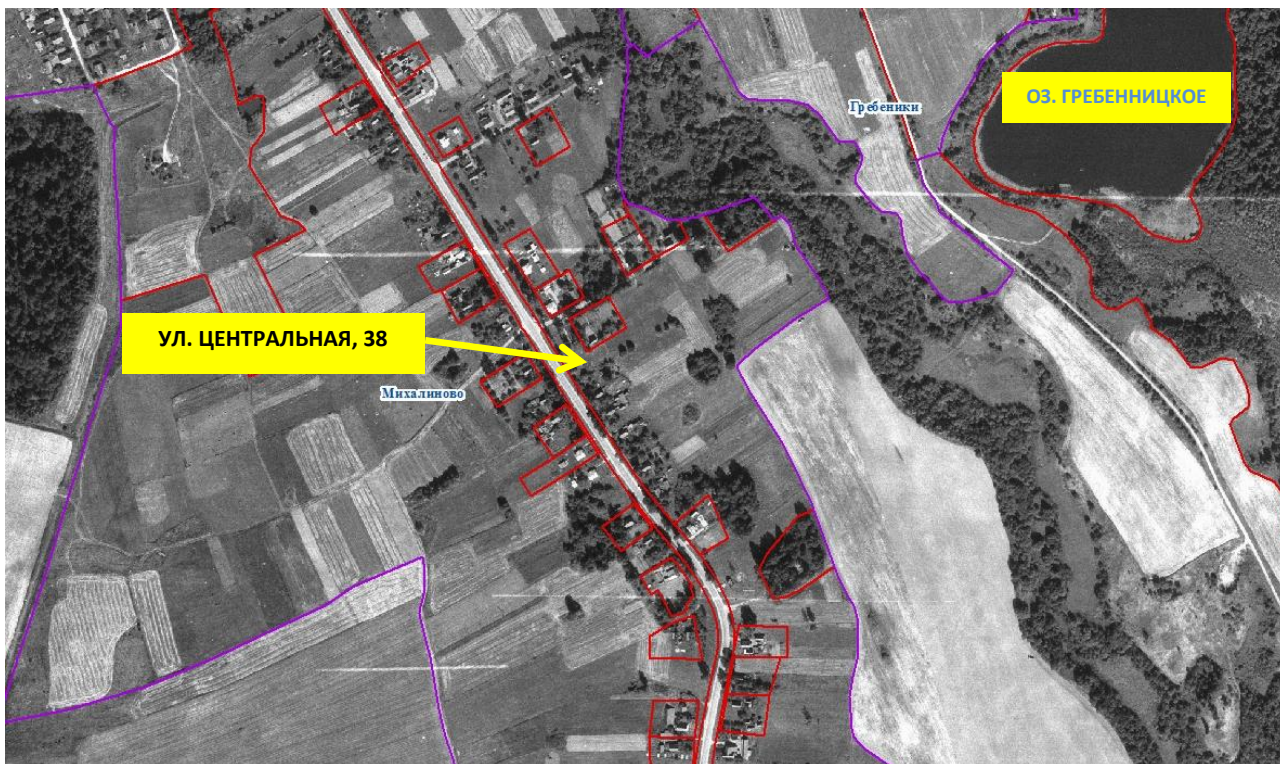
Вид права: частная собственность

Целевое назначение: для строительства и обслуживания многоквартирного жилого дома

Площадь земельного участка: 0,12 га

Сведения об обеспеченности земельного участка инженерной и транспортной инфраструктурой: подъездная дорога, водопровод, линия электропередачи





Населенный пункт расположен в 5,4 км от автодороги Р-21 Витебск-граница Российской Федерации и районного центра, в 2,9 км от озера Гребенницкое, рядом протекает река Мошна.
Кадастровая стоимость за 1 м.кв. 0,46 белорусских рублей.

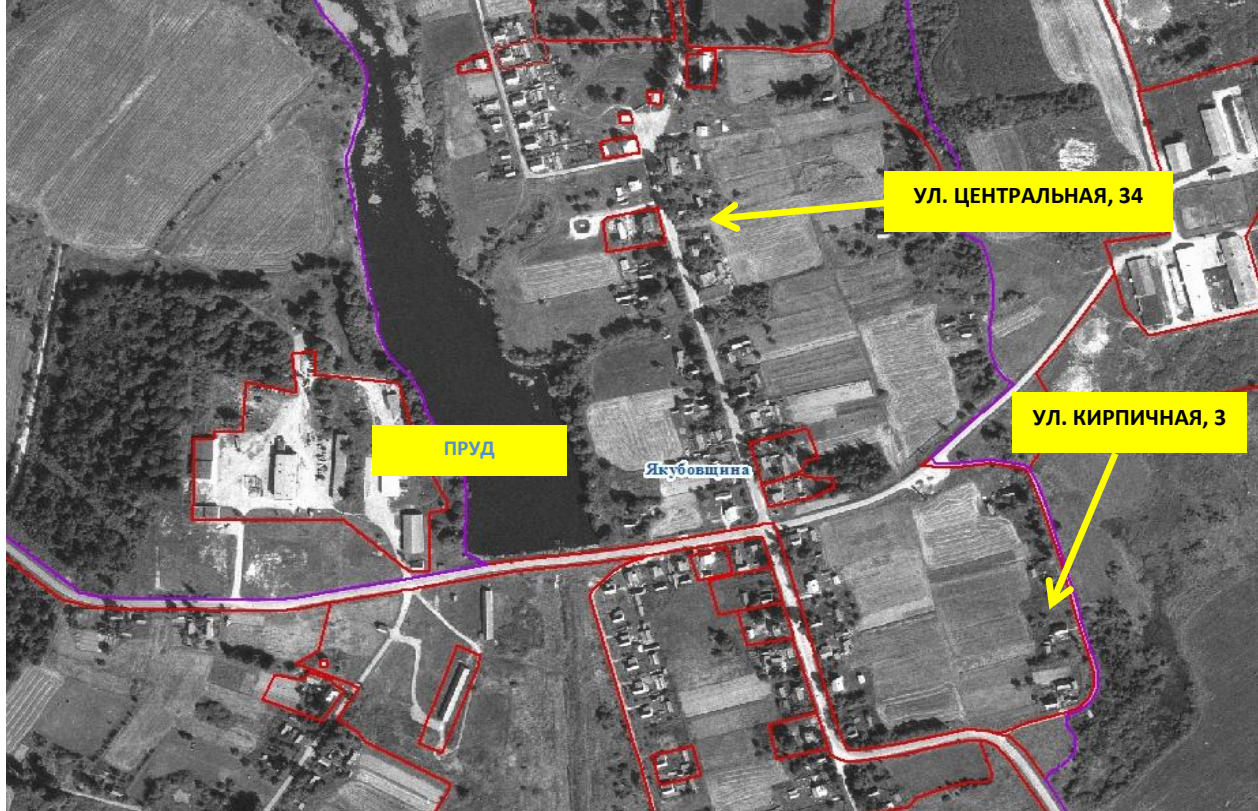
Адрес земельного участка: агрогородок Михалиново, ул. Центральная, 38

Целевое назначение: для строительства и обслуживания одноквартирного жилого дома

Площадь земельного участка: 0,10 га

Сведения об обеспеченности земельного участка инженерной и транспортной инфраструктурой: подъездная дорога, водопровод, линия электропередачи





Населенный пункт расположен в 3,3 км от автодороги Н-2900 Лиозно-Кольшки-граница Российской Федерации, в населенном пункте имеется пруд.
Кадастровая стоимость за 1 м.кв. 0,38 белорусских рублей.

Адрес земельного участка: агрогородок Якубовщина, ул. Центральная, 34.

Целевое назначение: для строительства и обслуживания многоквартирного жилого дома

Площадь земельного участка: 0,25 га

Сведения об обеспеченности земельного участка инженерной и транспортной инфраструктурой: подъездная дорога, водопровод, линия электропередачи

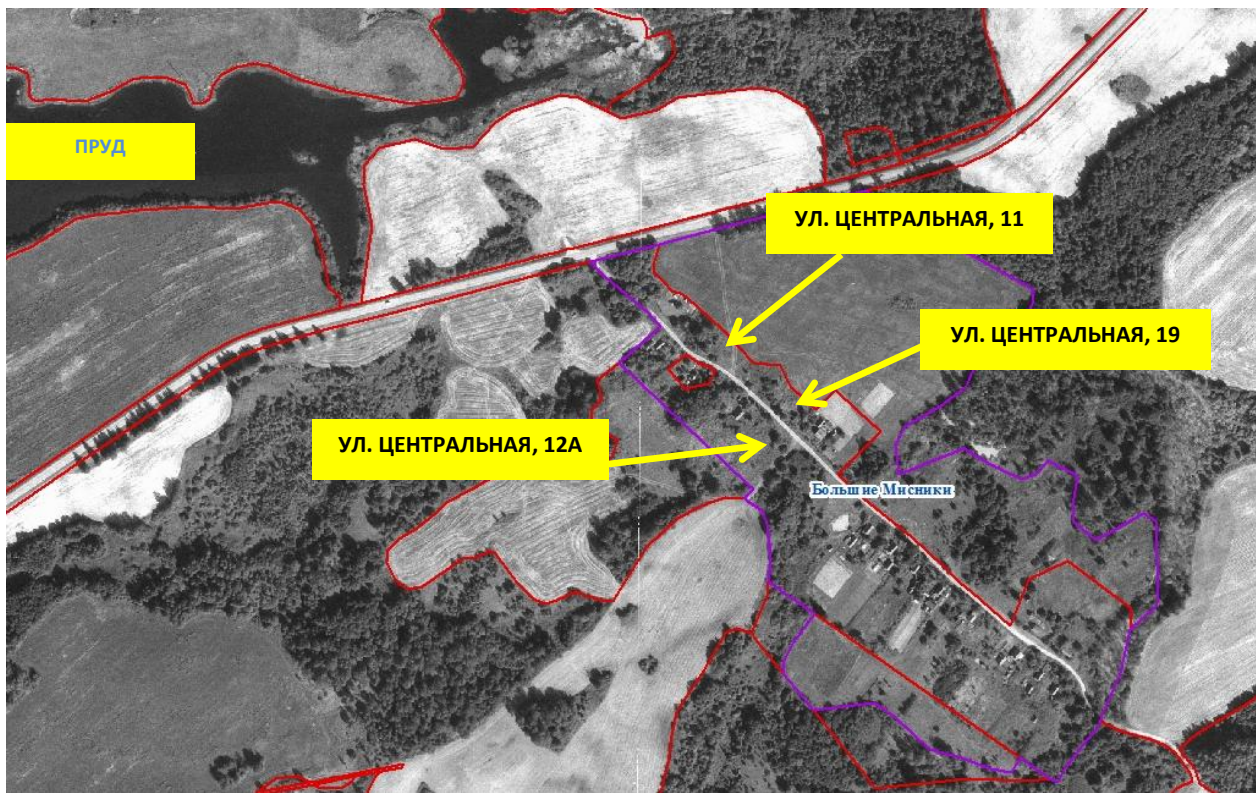
Адрес земельного участка: агрогородок Якубовщина, ул. Кирпичная, 3

Целевое назначение: для строительства и обслуживания многоквартирного жилого дома

Площадь земельного участка: 0,15 га

Сведения об обеспеченности земельного участка инженерной и транспортной инфраструктурой: подъездная дорога, водопровод, линия электропередачи





Населенный пункт примыкает к автодороге Н-2902 Стасево-Высочаны-Ильичевка, расположен рядом с прудом.

Кадастровая стоимость за 1 м.кв. 0,60 белорусских рублей.

Адрес земельного участка: деревня Большие Мисники, ул. Центральная, 11

Целевое назначение: для строительства и обслуживания многоквартирного жилого дома

Площадь земельного участка: 0,20 га

Сведения об обеспеченности земельного участка инженерной и транспортной инфраструктурой: подъездная дорога, линия электропередачи

Адрес земельного участка: деревня Большие Мисники, ул. Центральная, 12А

Целевое назначение: для строительства и обслуживания многоквартирного жилого дома

Площадь земельного участка: 0,15 га

Сведения об обеспеченности земельного участка инженерной и транспортной инфраструктурой: подъездная дорога, линия электропередачи

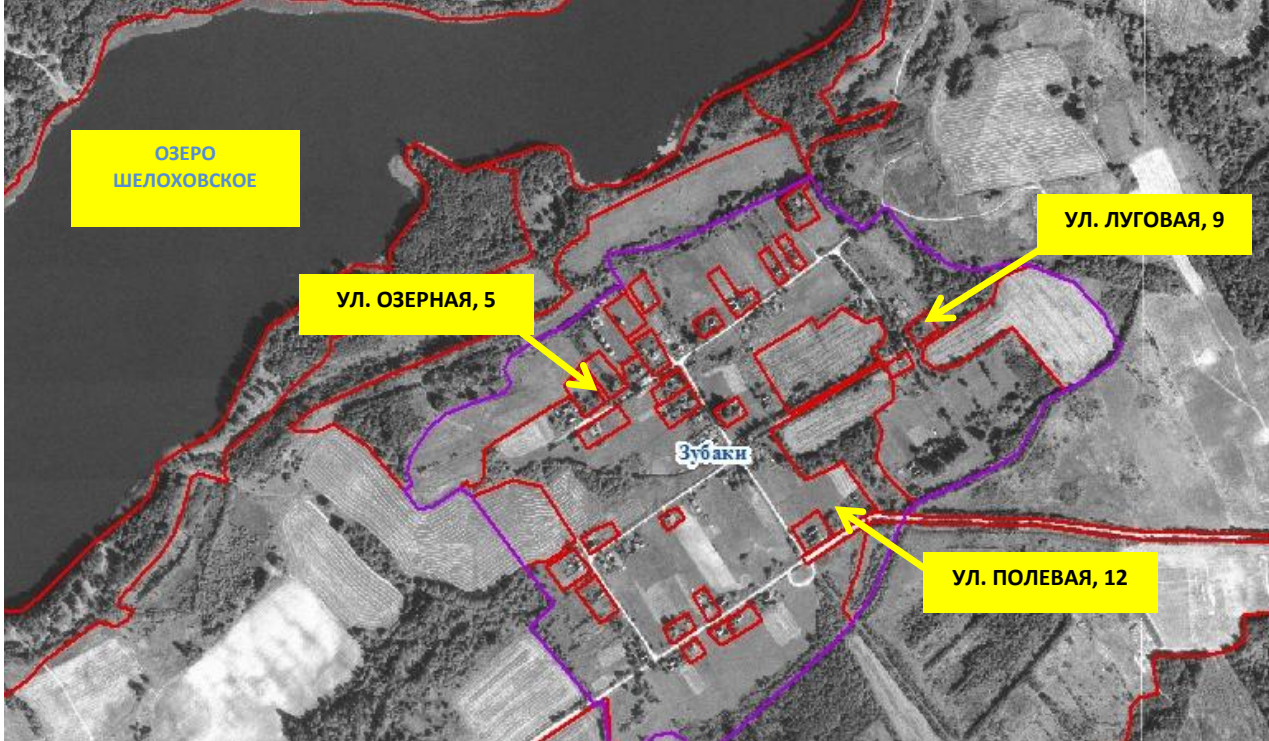
Адрес земельного участка: деревня Большие Мисники, ул. Центральная, 19

Целевое назначение: для строительства и обслуживания многоквартирного жилого дома

Площадь земельного участка: 0,19га

Сведения об обеспеченности земельного участка инженерной и транспортной инфраструктурой: подъездная дорога, линия электропередачи





Населенный пункт примыкает к озеру Шелоховское, расположен рядом с лесным массивом.
Кадастровая стоимость за 1 м.кв. 0,46 белорусских рублей

Адрес земельного участка: деревня Зубаки, ул. Озерная, 5

Целевое назначение: для строительства и обслуживания одноквартирного жилого дома

Площадь земельного участка: 0,20 га

Сведения об обеспеченности земельного участка инженерной и транспортной инфраструктурой: подъездная дорога, линия электропередачи

Адрес земельного участка: деревня Зубаки, ул. Луговая, 9

Целевое назначение: для строительства и обслуживания одноквартирного жилого дома

Площадь земельного участка: 0,15 га

Сведения об обеспеченности земельного участка инженерной и транспортной инфраструктурой: подъездная дорога, линия электропередачи

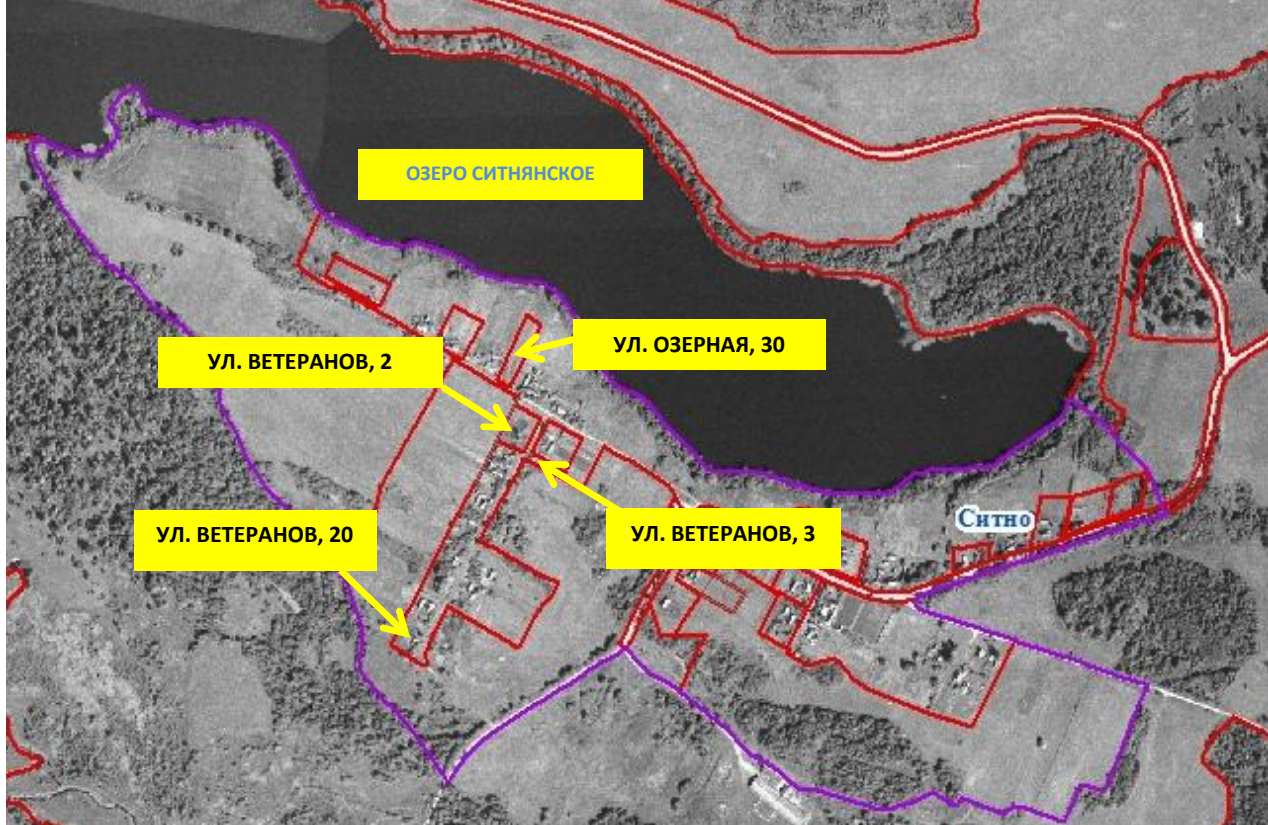
Адрес земельного участка: деревня Зубаки, ул. Полевая, 12

Целевое назначение: для строительства и обслуживания одноквартирного жилого дома

Площадь земельного участка: 0,15 га

Сведения об обеспеченности земельного участка инженерной и транспортной инфраструктурой: подъездная дорога, линия электропередачи





Населенный пункт примыкает к озеру Ситнянское, расположен рядом с лесным массивом.
Кадастровая стоимость за 1 м.кв. 0,30 белорусских рублей

Адрес земельного участка: деревня Ситно, ул. Озерная, 30

Целевое назначение: для строительства и обслуживания многоквартирного жилого дома

Площадь земельного участка: 0,2073 га

Сведения об обеспеченности земельного участка инженерной и транспортной инфраструктурой: подъездная дорога, линия электропередачи

Адрес земельного участка: деревня Ситно, ул. Ветеранов, 3.

Целевое назначение: для строительства и обслуживания многоквартирного жилого дома

Площадь земельного участка: 0,20 га

Сведения об обеспеченности земельного участка инженерной и транспортной инфраструктурой: подъездная дорога, линия электропередачи

Адрес земельного участка: деревня Ситно, ул. Ветеранов, 20.

Целевое назначение: для строительства и обслуживания многоквартирного жилого дома

Площадь земельного участка: 0,25 га

Сведения об обеспеченности земельного участка инженерной и транспортной инфраструктурой: подъездная дорога, линия электропередачи

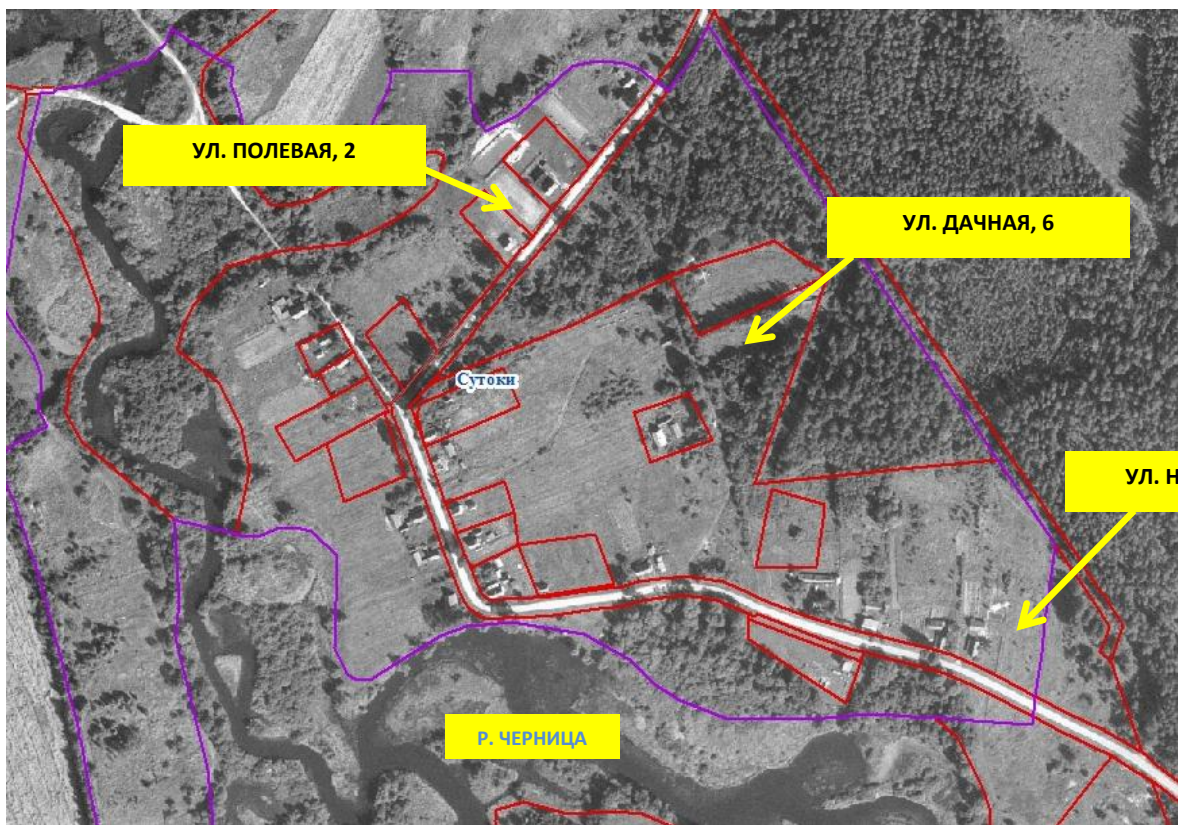
Адрес земельного участка: деревня Ситно, ул. Ветеранов, 2.

Целевое назначение: для строительства и обслуживания многоквартирного жилого дома

Площадь земельного участка: 0,2012 га

Сведения об обеспеченности земельного участка инженерной и транспортной инфраструктурой: подъездная дорога, линия электропередачи





Населенный пункт расположен в 2,5 км от автодороги Р-109 Лиозно-Ореховск, в 7 км от районного центра, протекает река Черница, расположен рядом с лесным массивом.

Кадастровая стоимость за 1 м.кв. 0,42 белорусских рубля.

Адрес земельного участка: деревня Сутоки, ул. Полевая, 2

Целевое назначение: для строительства и обслуживания одноквартирного жилого дома

Площадь земельного участка: 0,15 га

Сведения об обеспеченности земельного участка инженерной и транспортной инфраструктурой: подъездная дорога, линия электропередачи

Адрес земельного участка: деревня Сутоки, ул. Дачная, 6

Целевое назначение: для строительства и обслуживания одноквартирного жилого дома

Площадь земельного участка: 0,15 га

Сведения об обеспеченности земельного участка инженерной и транспортной инфраструктурой: подъездная дорога, линия электропередачи

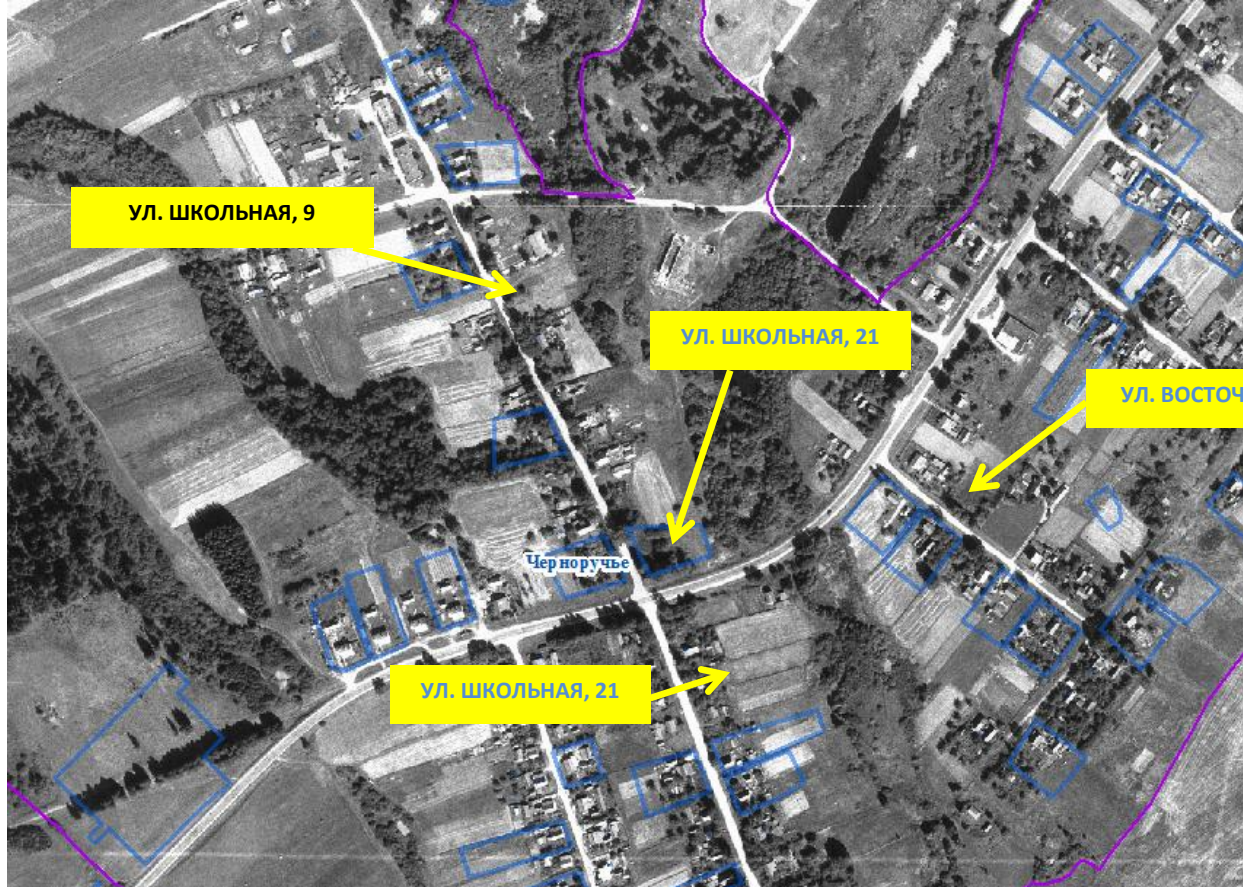
Адрес земельного участка: деревня Сутоки, ул. Набережная

Целевое назначение: для строительства и обслуживания одноквартирного жилого дома

Площадь земельного участка: 0,25 га

Сведения об обеспеченности земельного участка инженерной и транспортной инфраструктурой: подъездная дорога, линия электропередачи





Населенный пункт расположен рядом с районным центром.
Кадастровая стоимость за 1 м.кв. 2,23 белорусских рубля.

Адрес земельного участка: деревня Черноручье, ул. Школьная, 9

Вид права: частная собственность

Целевое назначение: для строительства и обслуживания многоквартирного жилого дома

Площадь земельного участка: 0,19 га

Сведения об обеспеченности земельного участка инженерной и транспортной инфраструктурой: подъездная дорога, водопровод, газопровод, линия электропередачи

Адрес земельного участка: деревня Черноручье, ул. Школьная, 27

Вид права: частная собственность

Целевое назначение: для строительства и обслуживания многоквартирного жилого дома

Площадь земельного участка: 0,10 га

Сведения об обеспеченности земельного участка инженерной и транспортной инфраструктурой: подъездная дорога, водопровод, газопровод, линия электропередачи

Адрес земельного участка: деревня Черноручье, ул. Школьная, 21

Кадастровый номер: 223083512101000141

Вид права: аренда сроком на 50 лет

Целевое назначение: для строительства и обслуживания многоквартирного жилого дома

Площадь земельного участка: 0,2397 га

Сведения об обеспеченности земельного участка инженерной и транспортной инфраструктурой: подъездная дорога, водопровод, газопровод, линия электропередачи

Адрес земельного участка: деревня Черноручье, ул. Восточная, 4

Вид права: частная собственность

Целевое назначение: для строительства и обслуживания многоквартирного жилого дома

Площадь земельного участка: 0,15 га

Сведения об обеспеченности земельного участка инженерной и транспортной инфраструктурой: подъездная дорога, водопровод, газопровод, линия электропередачи