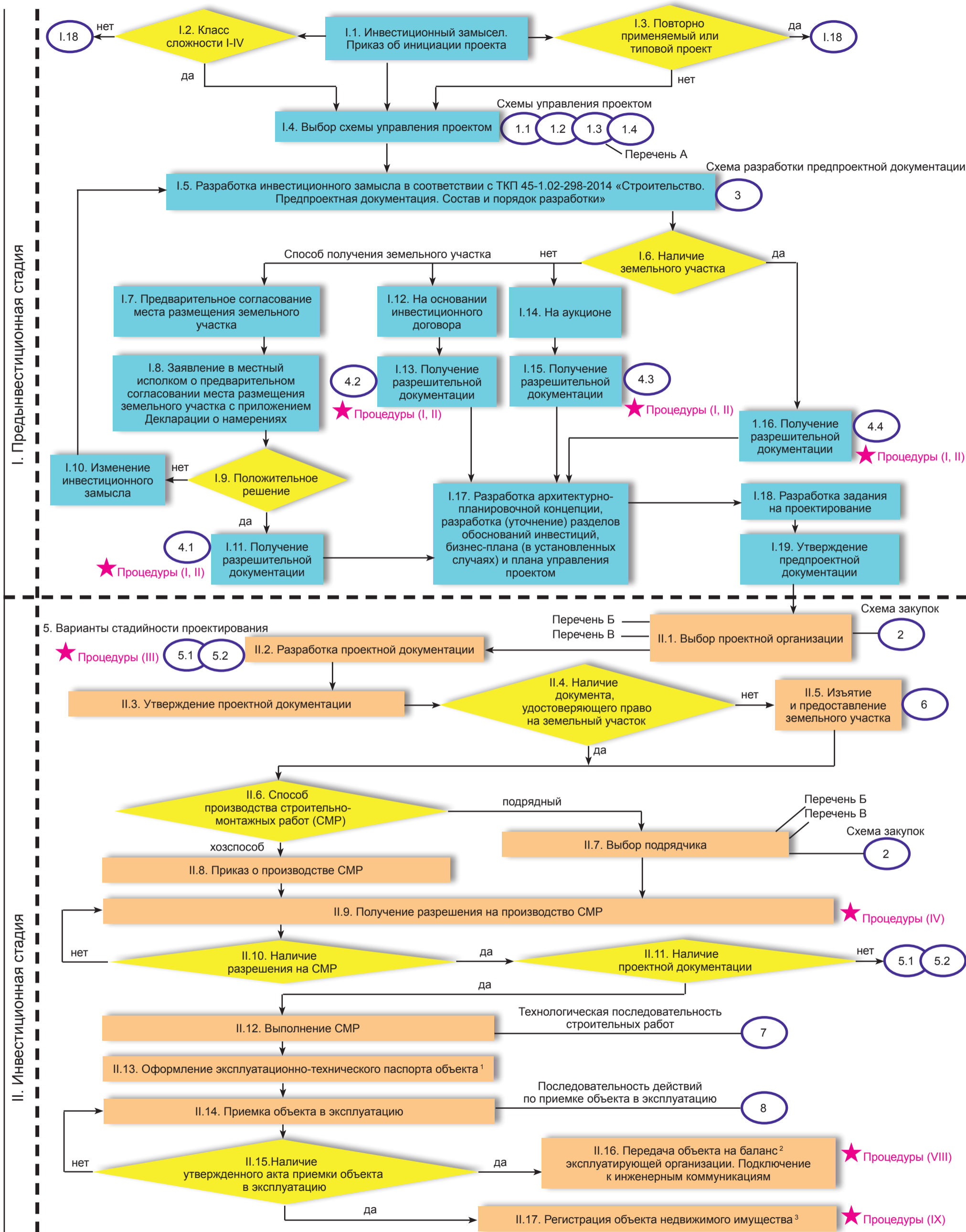


Общая схема последовательности действий участников инвестиционного процесса в строительстве



¹ Форма эксплуатационно-технического паспорта объекта принимается в соответствии с приказом Минстройархитектуры от 19.07.2012 № 233.

² Постановление Министерства архитектуры и строительства Республики Беларусь от 25.01.2013 № 3 «О примерных формах учетных документов в строительстве» (в ред. постановления Минстройархитектуры от 16.04.2013 № 10).

³ Регистрация объектов недвижимого имущества осуществляется в соответствии с Законом Республики Беларусь от 22.07.2006 «О государственной регистрации недвижимого имущества, прав на него и сделок с ним».