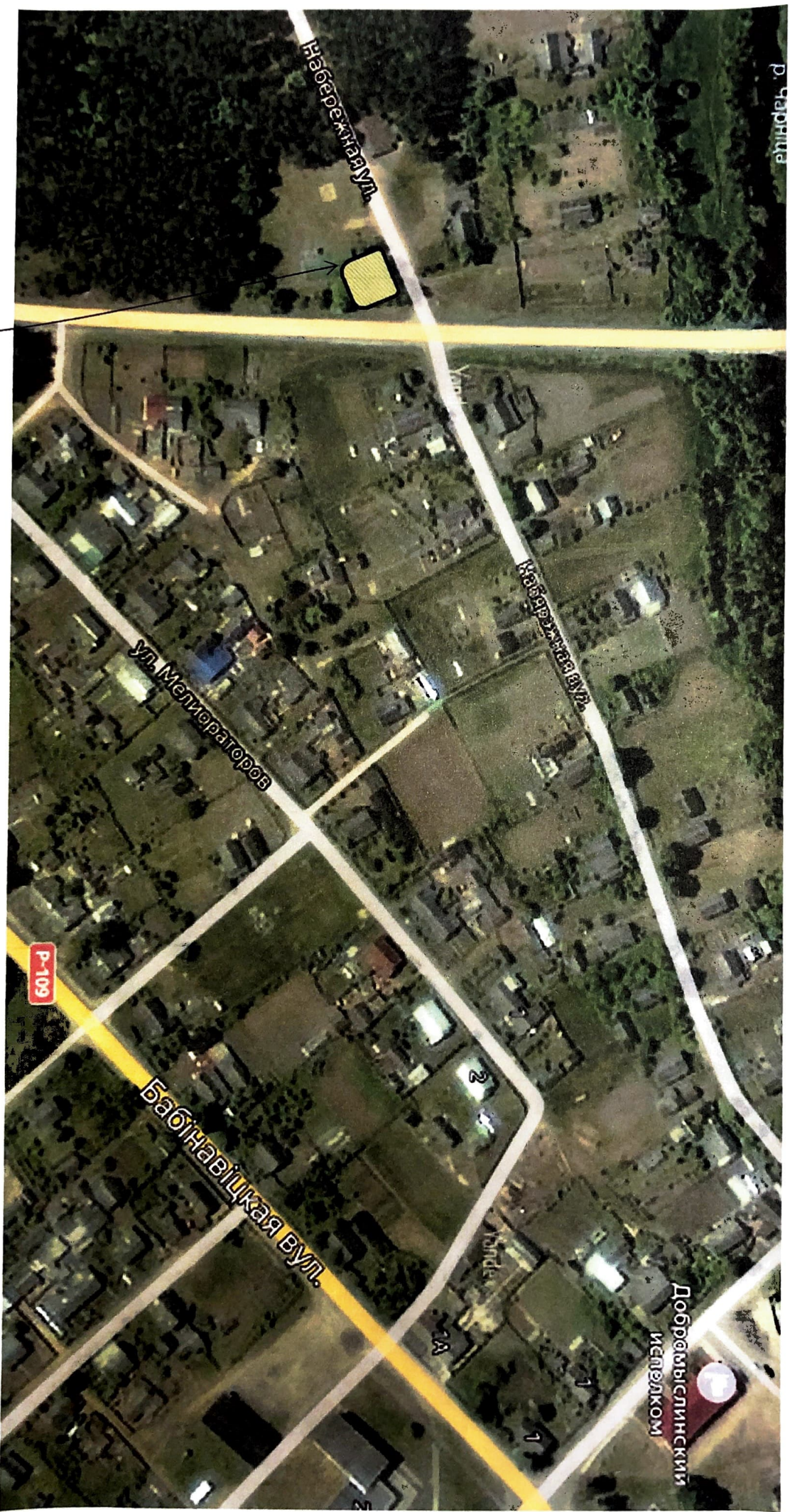


Ситуационная схема



Проектируемый объект «Православный храм Покрова Пресвятой Богородицы по адресу: Витебская обл., Лиозненский район, аг Добромысли»

Ситуационная схема



Проектируемый участок

Ведомость жилых и общественных зданий и сооружений

Номер на плане	Наименование и обозначение	Этажность	Количество			Площадь, м ²				Строительный объем, м ³	
			зданий	квартир		застройки		общая		здания	всего
				здания	всего	здания	всего	здания	всего		
1	Церковь (проектируемое)	1	1	-	-						
2	Хозблок (проектируемое)	1	1	-	-						

УСЛОВНЫЕ ОБОЗНАЧЕНИЯ:



- испрашиваемый участок - 0,1455га



						08/2020 - А				
						Витебская епархия Белорусской Православной Церкви				
Изм	Кол	Лист	№ Док	Подпись	Дата	Православный храм Покрова Пресвятой Богородицы по адресу: Витебская обл., Витебский р-н, аг Добромысли		Стадия	Лист	Листов
Исполн.	Жегулович					Эскизное предложение		ЭСКИЗ		
ГАП	Грень Н.Н.							ЧУПП "ТМ архитектора Греня Н.Н."		
Рук. ТМ	Грень Н.Н.									