



Государственное предприятие
"Институт Витебксельстройпроект"

Архитектурно-планировочная концепция
(графическая часть)

*"Возведение молочно-товарной фермы
вблизи д.Горелики Лиозненского района
Витебской области"*

Заказчик: О АО «Витебский маслоэкстракционный завод»

Объект № 96-24

**Заместитель директора-
главный инженер**

Д.В. Пшонко

Главный инженер проекта

А.М. Лосев

г.Витебск

ВЕДОМОСТЬ ССЫЛОЧНЫХ И ПРИЛАГАЕМЫХ ДОКУМЕНТОВ

| ОБОЗНАЧЕНИЕ | НАИМЕНОВАНИЕ | ПРИМЕЧАНИЕ |
|-----------------|---|------------|
| | <u>Ссылочные документы</u> | |
| СТБ 2073-2010 | Правила выполнения чертежей генеральных планов предприятий, сооружений и жилищно-гражданских объектов | |
| СТБ 2235-2011 | Условные графические обозначения и изображения элементов генеральных планов и сооружений транспорта | |
| СН 3.01.01-2020 | Генеральные планы предприятий сооружений и жилищно-гражданских объектов. | |
| | <u>Прилагаемые документы</u> | |

ВЕДОМОСТЬ РАБОЧИХ ЧЕРТЕЖЕЙ (окончание)

| ЛИСТ | НАИМЕНОВАНИЕ | ПРИМЕЧАНИЕ |
|------|---------------------------------|---------------|
| 21 | Фасады А-Б, Б-А, 1-16, 16-1. | профилакторий |
| 22 | План на отм. 0.000. Разрез 1-1. | профилакторий |

Настоящий проект разработан в соответствии с техническим регламентом «Здания и сооружения, строительные материалы и изделия. Безопасность», актами законодательства Республики Беларусь, межгосударственными и национальными ТНПА, с соблюдением технических условий.

Главный инженер проекта



А.М. Лосев

ВЕДОМОСТЬ РАБОЧИХ ЧЕРТЕЖЕЙ (начало)

| ЛИСТ | НАИМЕНОВАНИЕ | ПРИМЕЧАНИЕ |
|------|--|------------------|
| 1 | Общие данные | |
| 2 | Ситуационная схема. М1:10000. | |
| 3 | Схема генерального плана. М1:2000. | |
| 4 | Карта-схема источников выбросов. М1:10000. | |
| 5 | План на отм. 0.000 с расстановкой оборудования и мебели. | санпропускник |
| 6 | План на отм. 0.000 с расстановкой технологического оборудования. Разрез 1-1. | коровник |
| 7 | План расположения технологического оборудования на отм. 0.000. План расположения технологического оборудования на отм. +2.770. Разрез 1-1. | ДМБ |
| 8 | План на отм. 0.000 с расстановкой технологического оборудования. Разрез 1-1. | зд. сухост. кор. |
| 9 | План на отм. 0.000 с расстановкой технологического оборудования. Разрез 1-1. | профилакторий |
| 10 | Фасады А-В, В-А, 1-3, 3-1. | санпропускник |
| 11 | План на отм. 0.000. Разрез 1-1. | санпропускник |
| 12 | Фасады 1-30, 30-1. | коровник |
| 13 | План на отм. 0.000. Разрез 1-1. | коровник |
| 14 | Фасад 1/2-11. Разрез 6-6. Фасад 11-1/2. Разрез 5-5. | ДМБ |
| 15 | Фасады А-Ж, Ж-А. | ДМБ |
| 16 | План на отм. 0.000. План на отм. +2.760. | ДМБ |
| 17 | Разрезы 1-1/4-4, 7-7, 8-8. | ДМБ |
| 18 | Фасады А-Г, Г-А, 1-15, 15-1. | зд. сухост. кор. |
| 19 | План на отм. 0.000. | зд. сухост. кор. |
| 20 | Разрез 1-1. | зд. сухост. кор. |

96-24 ГП

Возведение молочно-товарной фермы
вблизи д.Горелики Лиозненского района
Витебской области

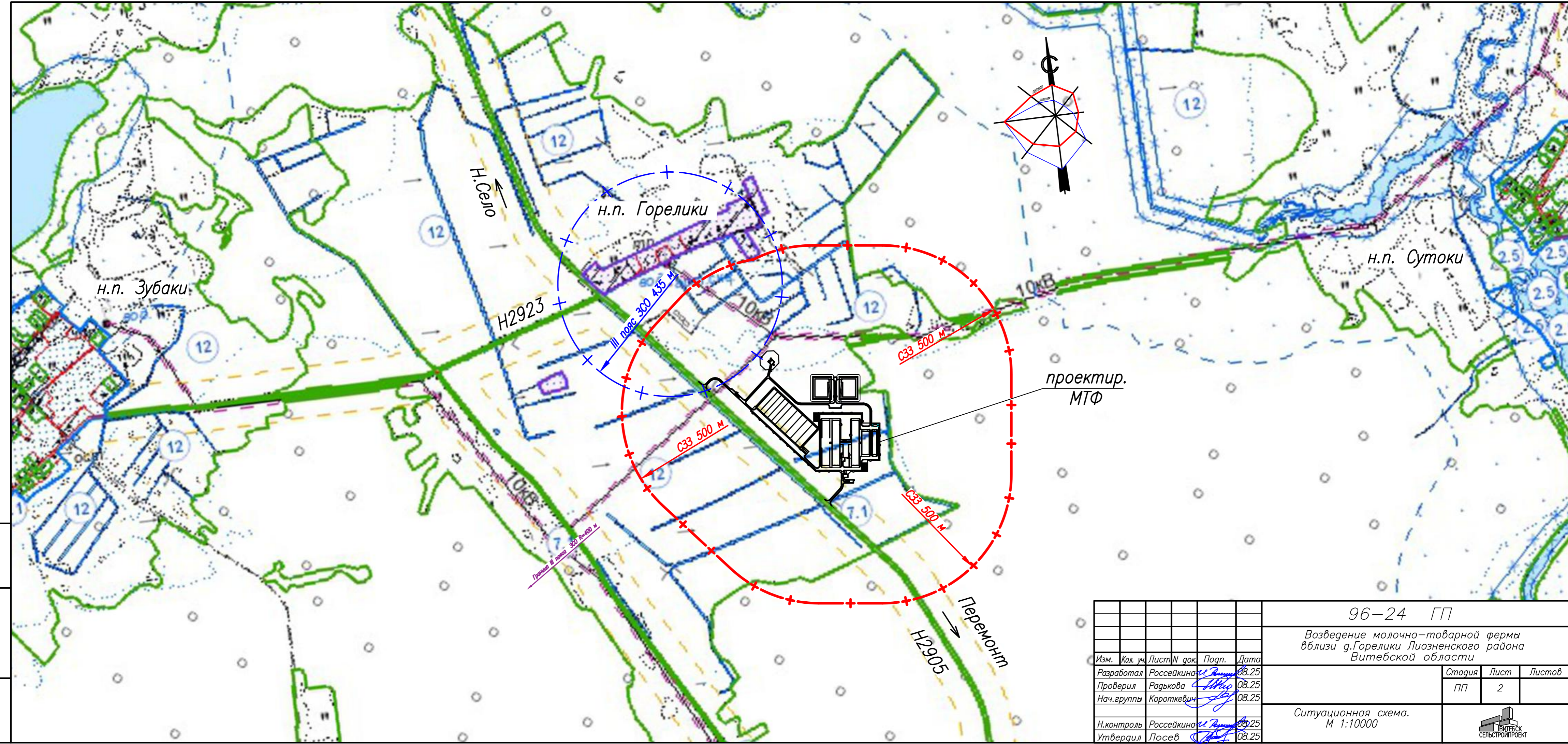
| Изм. | Кол. уч. | Лист | № док. | Подп. | Дата |
|-------------|----------|------------|--------|----------------------|-------|
| Разработал | | Россейкина | | <i>М. Россейкина</i> | 08.25 |
| Проверил | | Радькова | | <i>С. Радькова</i> | 08.25 |
| Нач. группы | | Короткевич | | <i>С. Короткевич</i> | 08.25 |
| Н. контроль | | Россейкина | | <i>М. Россейкина</i> | 08.25 |
| Утвердил | | Лосев | | <i>А.М. Лосев</i> | 08.25 |

| Стадия | Лист | Листов |
|--------|------|--------|
| ПП | 1 | |

Общие данные.



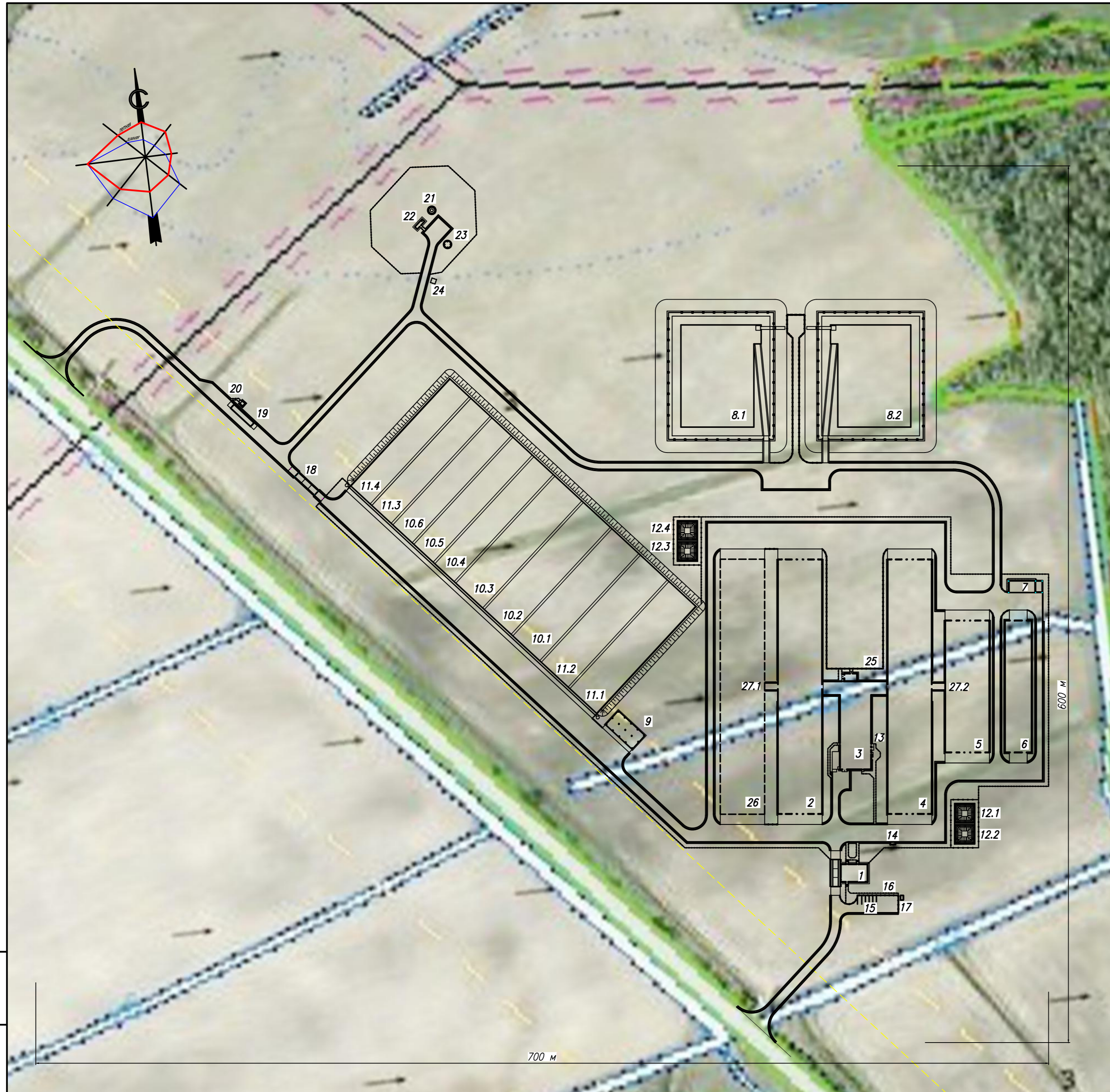
Инв. № подл. Подр. и дата. Взам. инв. №



| | | | | | | | | | | |
|-------------|------------|------|--------|------------|-------|--|--|--------|------|--------|
| | | | | | | 96-24 ГП | | | | |
| | | | | | | Возведение молочно-товарной фермы вблизи д. Горелики Лиозненского района Витебской области | | | | |
| Изм. | Кол. уч. | Лист | № док. | Подп. | Дата | | | Стадия | Лист | Листов |
| Разработал | Россейкина | 1 | | Россейкина | 08.25 | | | ПП | 2 | |
| Проверил | Радькова | | | Радькова | 08.25 | | | | | |
| Нач. группы | Короткевич | | | Короткевич | 08.25 | | | | | |
| Н. контроль | Россейкина | | | Россейкина | 08.25 | | | | | |
| Утвердил | Посев | | | Посев | 08.25 | | | | | |
| | | | | | | Ситуационная схема. М 1:10000 | | | | |
| | | | | | |  Формат А4Х3 | | | | |

ЭКСПЛИКАЦИЯ ЗДАНИЙ И СООРУЖЕНИЙ

| НОМЕР НА ПЛАНЕ | НАИМЕНОВАНИЕ | ПРИМЕЧАНИЕ |
|------------------------|---|------------|
| 1 | Санпропускник с дезбарьером | проект. |
| 2 | Коровник на 435 голов | проект. |
| 3 | Доильно-молочный блок | проект. |
| 4 | Коровник на 435 голов | проект. |
| 5 | Здание сухостойных коров с родильным отделением | проект. |
| 6 | Профилакторий | проект. |
| 7 | Площадка для временного размещения навоза с жижеоборником | проект. |
| 8.1, 8.2 | Емкость для хранения навоза | проект. |
| 9 | Склад сыпучих кормов | проект. |
| 10.1-10.6 | Силосные траншеи | проект. |
| 11.1-11.4 | Силосные траншеи | перспект. |
| 12.1, 12.2, 12.3, 12.4 | Пожарный водоем емк. 54м ³ | проект. |
| 13 | Площадка для отдыха | проект. |
| 14 | Площадка ТБО | проект. |
| 15 | Автомобильная парковка | проект. |
| 16 | Площадка для посадки / высадки пассажиров | проект. |
| 17 | Дизельгенератор | проект. |
| 18 | Дезбарьер въездной | проект. |
| 19 | Весы автомобильные на 60 тонн | проект. |
| 20 | Весовая | проект. |
| 21 | Насосная станция на артезианской скважине | проект. |
| 22 | Станция водоподготовки | проект. |
| 23 | Водонапорная башня | проект. |
| 24 | Накопительная емкость | проект. |
| 25 | Площадка для техники | проект. |
| 26 | Коровник на 435 голов | перспект. |
| 27.1, 27.2 | Галерея | проект. |



Инв. № подл. / Погр. и дата / Взам. инв. №

| | | | | | |
|--|----------|------------|--------|-------|-------|
| 96-24 ГП | | | | | |
| Возведение молочно-товарной фермы вблизи д. Горелики Лиозненского района Витебской области | | | | | |
| Изм. | Кол. уч. | Лист | № док. | Подп. | Дата |
| Разработал | | Россейкина | | | 08.25 |
| Проверил | | Радыкова | | | 08.25 |
| Нач. группы | | Короткевич | | | 08.25 |
| Н. контроль | | Россейкина | | | 08.25 |
| Утвердил | | Лосев | | | 08.25 |
| Схема генерального плана. М 1:2000 | | | | | |
| Стадия | Лист | Листов | | | |
| ПП | 3 | | | | |



Формат А2